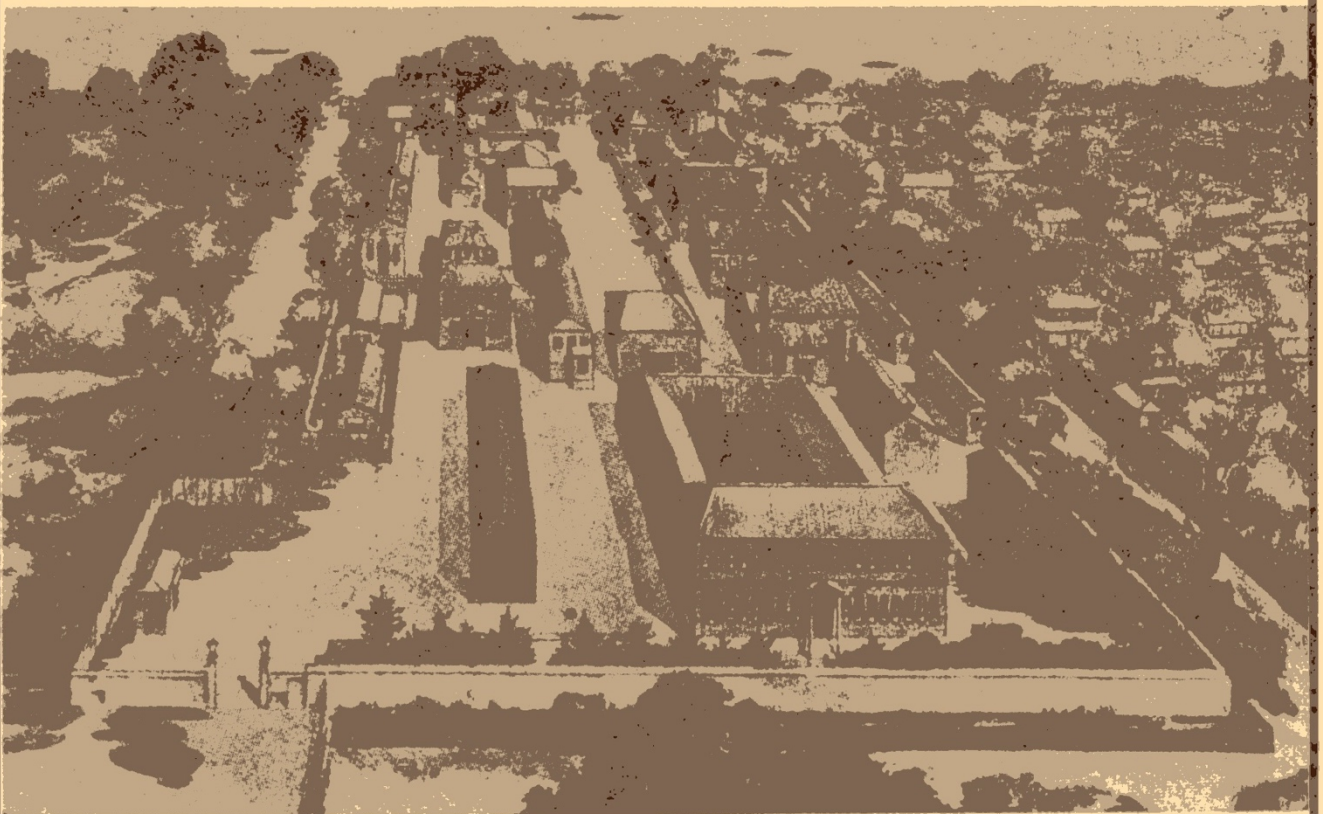

東京工業大学
窯業同窓会会員名簿

1996年11月



東京職工学校

東京工業大学・窯業同窓会・会員名簿目次

窯業同窓会会誌	3
東京職工学校、東京工業学校、東京高等工業学校、年度順卒業生名簿.....	15
東京工業大学(旧制)、年度順卒業生名簿.....	27
東京工業大学(新制)、年度順卒業生名簿.....	39
職場別会員名簿.....	67
五十音順卒業生名簿.....	99
広告	227

1. 正会員の会員番号のはじめの4桁は卒業年(西歴)を表しています。
2. 名簿の勤務先は平成8年10月現在です。
3. 履歴の略号はそれぞれの項目の表紙をごらん下さい。

窯業同窓会規約 (昭和63年1月改正)

1. 本会は窯業同窓会と称する。
2. 本会は会員相互の親睦を図り、窯業界の向上発展を期することを目的とする。
3. 本会は事務所を東京都目黒区大岡山東京工業大学内に置く。
4. 本会は以下の事業を行う。
 - (1) 会誌の発行
 - (2) 名簿の発行
 - (3) その他幹事会が必要と認めた事業
5. 本会会員は東京工業大学の窯業関係者で組織し、会員は所定の会費を納入する。
6. 本会の経費は、会費、会員その他からの事業寄付金、その他の収入で支弁する。会計年度は毎年4月に始まり翌年3月に終わる。
7. 本会は毎年総会を開いて以下について審議する。
 - (1) 会務の報告
 - (2) 役員の変更
 - (3) 規約の改正
 - (4) その他
8. 本会に以下の役員を置き、任期は2年とする。ただし再選は差支えない。
 - (1) 会長 1名
 - (2) 副会長 若干名
 - (3) 幹事 若干名
 - (4) 常任幹事 若干名
9. 会長、副会長および幹事は総会で選出する。常任幹事は幹事の互選とする。
10. 会長は本会を総理し、副会長は会長事故あるとき代行する。常任幹事は会務(庶務、会計)を処理する。幹事は本会の重要事項を審議し、地方、各職場、クラス等の状況および本会に対する意見を本部に連絡する。
11. 本会は名誉会長および相談役を置くことができる。名誉会長と相談役は役員会で推薦して総会で承認を得る。
12. 本会に支部を置くことができる。支部は本部と連絡を密にして会の発展に協力する。

内 規

1. 工学部無機材料工学科の卒業生と大学院無機材料工学専攻の修了者(それ以前の、これに準ずる卒業生を含む)を正会員とする。
2. 本学の教官、本学の他学科・他専攻の出身者、および本学以外の出身者で、本会との関係が深く、入会を申し込まれた方を準会員とする。
3. 年会費は2,000円(名簿代を含む)とする。年会費を超える納入金はその年度の事業寄付金にあてる。

ご挨拶

会長 素木洋一（昭15）

1997年版の窯業同窓会名簿が出来ましたので同窓の皆様にお届けいたします。

名簿作成という困難な仕事に苦勞された大門正機教授に心から御礼申し上げます。

辞書によると同窓は同じ窓の下で学ぶという意味で、「同じ学校で、また同じ師について学んだこと、またその人」；「同窓会は同じ学校の出身者が集まった組織、またその会合」です。平成八年三月に自費出版された山内俊吉前々会長の思い出の記「敬愛」によりますと、先生は同窓会を「昔から同じ釜のめしを食った、極く親しい人々の集まり」とされています。同窓会ではパーティーがつきもののようなので先生の定義の方が相応しいようです。

同窓会として大変嬉しい出来事は昭和16年12月窯業学科卒業の島岡達三君が、大正5年東京高等工業学校（東工大の前身）窯業科卒業の浜田庄司氏に次いで陶業で人間国宝に指定されたことです。人間国宝というのは重要無形文化財保持者の通称で、歴史上・芸術上価値があるも



のの技芸を正しく体得し、またそれに精通した人に送られる賞で偉大なる賞です。我々同窓会の一員として大いに自慢し得る出来事です。

窯業同窓会の大きな仕事は皆様の相互の親睦をはかることにあります。本名簿の有効利用をお願いする次第です。今後とも本同窓会に対し一層の御支援、御協力をお願い申し上げます。

窯業同窓会 平成5年度収支報告

自 平成5年4月1日 ～ 至 平成6年3月31日

収入

前年度繰り越し金	998,757 円
懇親会会費	315,000 円
年会費・寄付金	2,355,000 円
広告料	934,920 円
銀行利子	1,855 円
合計	4,605,532 円

支出

役員会・総会・懇親会関係経費 内訳（税込み）	764,051 円
案内状印刷・郵送費	70,244 円
同振込手数料	618 円
総会・懇親会経費	393,713 円
卒業50周年記念品代	250,000 円
同目録・梱包・送料	49,476 円
同窓会名簿作成・送料代	3,459,516 円
同振込手数料	618 円
会員管理料	270,149 円
同振込手数料	927 円
文房具等	2,466 円
次年度繰り越し金	107,805 円
合計	4,605,532 円

平成5年度窯業同窓会会員名簿広告掲載に御協力を頂いた企業

旭硝子(株)	大日精化工業(株)	日本板硝子(株)	旭コマグ(株)
太陽誘電(株)	日本セメント(株)	石川島播磨重工業(株)	中部電力(株)
日本特殊陶業(株)	(株)INAX	電気化学工業(株)	日本フィリップス(株)
岩尾磁器工業(株)	(株)テクノプラザ	日本フェロー(株)	(株)内田老鶴圃
東洋炭素(株)	日本マイクロジーウール(株)	NOK(株)	徳山曹達(株)
日立電線(株)	(株)加仙鉱山	(株)陶通	三菱マテリアル(株)
光亜科学工業(株)	東陶機器(株)	モービル石油(株)	昭和電工(株)
東燃(株)	(株)リガク	タマ生化学(株)	ニチアス(株)

平成5年度窯業同窓会年会費・寄付金納入者御芳名 (敬称略)

(平成5年4月1日～平成6年3月31日、金額のうち2,000円は年会費です)

60,000円	194320 居上英雄			
40,000円	193011 中山一郎			
34,000円	194324 上瀧友之	194611 小出儀治		
32,000円	194881 吉田一栄	200235 齋藤安俊		
30,000円	194143 島岡達三	194344 溝上登一		
25,000円	193910 福井 哲			
23,000円	194337 中村藤一郎			
22,000円	194334 鈴木敏弘			
20,000円	200201 河嶋千尋			
17,000円	193805 田賀井秀夫			
15,000円	196728 毛利尚彦	194325 川村久爾彦		
12,000円	194101 赤沢次男	193602 宇野達路	194623 太田千里	195602 岡田芳之
	194606 岡野郁郎	200057 岡本祥一	200249 川田尚哉	200202 齋藤進六
	200134 篠原伸広			
10,000円	194302 飯塚惟信	194505 石井峰郎	194604 入江日出男	196002 梅原一正
	200188 大矢眞吾	195803 尾野幹也	200074 開沼章夫	195001 各務芳樹
	197405 片山恵一	195003 菊地 央	195503 小柳道男	200046 佐多敏之
	194911 佐野川建	194713 塩田政利	194612 鈴木弘茂	194006 関口 淳
	194007 田上嘉秋	194811 武田雄二	194914 田中博一	194310 田端精一
	195909 田平伸生	194214 田村忠臣	193009 辻 常喜	194812 利根川洋
	194814 長岡為行	194146 中沢三知彦	194313 埜崎堅造	200086 橋見富士夫
	200233 丸茂文幸	195103 丸山礼三	193507 水野茂樹	194822 森 元邦
9,000円	196513 高橋紘一郎			
8,000円	198910 鈴木康義	194816 浜野健也		
7,000円	197702 石黒 隆	193902 岩田俊喜	199106 内田富大	196809 江口民行
	196303 大田黒宣人	194140 加藤政良	196502 河田幸司	195002 川浪重年
	200181 倉田 貢	194004 素木洋一	196104 高宮陽一	196611 羽田晃治
	196005 福長 脩	197521 堀内幸士	199032 堀苑英毅	197823 増田龍治
	194218 三沢賢一	195508 若尾 茂		
6,000円	196725 宇都宮泰造	197308 岡田 明	194120 小松原将	194535 今間朋春
	196306 中川順吉	198311 蛭田和幸		
5,000円	200273 青木 斌	196803 浅賀喜与志	194114 浅野修二	198017 朝野英一
	197501 阿蘇辰二	194701 雨宮 正	195801 新井博之	197201 荒岡拓弥
	194801 荒川正治	200245 安保英司	197402 石澤伸夫	196301 井関孝善
	197419 磯貝 純	197102 一色徳一郎	193701 伊藤正三	193601 稲村 泰

	197502 井上 悟	196001 猪股吉三	194835 岩瀬 滋	200073 岩元貞幸
	195205 宇田川重和	194506 梅田夏雄	197614 江上浩二	197604 江尻寿憲
	194839 大内三男	197506 大江正人	195703 大熊 奂	200226 大津賀望
	200189 大場立夫	194234 大森道夫	200293 大矢克吉	197106 岡田 清
	197706 岡野誓太郎	197007 岡部淑夫	197908 奥山雅彦	193704 尾野勇雄
	194408 影山静夫	194432 籠橋久衛	200061 加藤誠軌	197309 加藤 拓
	194846 加藤琢也	197707 加藤忠男	194847 金武典夫	195102 亀井四郎
	195404 川上辰男	196504 菊池光治	196007 木村脩七	200184 鯉江七郎
	194908 小尻昌弘	197108 近藤建一	195321 桜井宣隆	194210 佐々木元一
	200046 佐多敏之	194513 塩川 皓	198206 重松正久	195005 島田信郎
	197607 篠崎和夫	200298 柴田修一	194855 柴山景介	194412 渋谷益男
	196907 島井駿藏	193607 新庄重生	194919 杉浦孝三	198823 瀬戸康博
	197913 芹沢 高	195211 宗宮重行	194859 高浜恒一郎	196105 竹原敏雄
	196408 立花寛一	194653 田中 司	196305 田中治彦	194213 田中廣吉
	195706 田畑勝弘	196608 大門正機	193907 対馬英二	196909 玉上佳彦
	195912 辻 敏夫	200069 常泉徳次	192805 角田秀男	198010 鶴見敬章
	195506 豊田万三	194863 内藤 繁	196719 中田孝夫	195326 中村義彦
	200246 中村義郎	194862 名取賢莊	194866 成田 正	200262 萩原尚男
	195411 原田 賢	200124 花房啓一	195329 日浦 致	195331 福崎福七
	195916 福永敏宏	198212 松井久仁雄	200283 松尾陽太郎	194424 美崎敬之
	197025 水谷惟恭	195312 宮崎陽允	195335 矢島一治男	196621 安田榮一
	198309 安田公一	195105 山内尚隆	197019 山崎紀夫	197323 山中敏彰
	194318 山本準之助	194880 山本 広	193712 山脇滋樹	193810 吉田 格
	195709 涌井歳一	195810 渡辺信彦		
4,000 円	195201 浅野正和	194201 浅見進一	196602 井川博行	200147 池田文構
	196101 池田勉	200206 石坂政俊	200303 井本克之	198704 岩崎光伸
	200085 植松敬三	194838 江川弘水	197806 近江成明	194305 奥田 進
	196906 倉本 透	200192 黒田泰弘	197409 古賀哲次	200278 米屋勝利
	198019 澤木 至	194232 澤田正吾	194810 芝原雅弥	198109 島村英昭
	195908 清水 廣	195918 滝沢一貴	195324 田代楠熊	197113 田村信一
	195307 中川邦好	195914 中村純一	193908 長崎準一	198829 南条 敦
	195607 花岡則和	198923 原山正明	194546 平野英昭	195216 福井 博
	194418 藤井豊男	196618 松永一郎	197715 松村 茂	197223 三浦一清
	197322 山口恵以	196723 山田耕一郎	194825 山本 登	193811 吉武素水
	196923 李 明正	197235 若島喜和	194622 渡辺宗男	
3,000 円	196701 秋葉徳二	194224 新井達郎	199302 荒金崇士	194529 石井鐵彌
	197230 石川演慶	200219 伊藤秀一	199103 稲垣良昭	197202 犬飼崇雄
	200259 井上圭吉	197002 井上 健	196402 色川秀勇	197602 岩井 裕
	197504 岩崎 孝	194303 上野三郎	200230 上西義介	195904 遠藤正昭
	200304 大石泰丈	200227 大沢栄也	194806 大槻彰一	198004 大矢 豊
	200052 小坂丈予	197605 小田切正	200062 音馬 峻	195403 加藤博之
	195102 亀井四郎	194406 加藤欽一郎	196504 菊池光治	199115 久保山且也
	200108 栗林 清	194208 黒田永二	200192 黒田泰弘	196813 国分 隆
	197808 小島卓雄	194436 後藤九五	198819 近藤高功	194809 斎藤勝一
	195209 斎藤鶴義	195321 桜井宣隆	199315 佐藤龍文	197410 佐藤文良
	197411 澤田 豊	194810 芝原雅弥	194413 清水 尚	198008 下田直之
	198908 下村克彦	194417 吹田安兵衛	198318 須賀陽一	197513 高谷尚人
	198914 高野章弘	197810 多田昌史	199022 田中雄介	200186 田辺昌之
	198009 田辺靖博	196609 伴野紘司	196410 内藤嘉春	198210 中条一秀
	198921 西 一洋	197114 二宮秀明	197615 畠田文比古	198514 林 滋生
	195329 日浦 致	195412 平井 修	194618 藤井重信	196615 細井久孝
	198114 二木昌次	197231 前田謙吾	197232 増山久男	196510 松井 實

196918 松尾 晃	194723 松田 弘	200257 三嶋清敬	194664 御代健次郎
200154 三輪真一	198216 藪田和哉	196413 山岡信夫	197324 山本光雄
195313 柳 正光	197916 横谷洋一郎	199137 李 建興	199135 力徳達雄
196824 和田 弘	194319 渡辺一行	200060 渡辺昭太郎	197618 渡辺英雄
2,000 円 198801 相京浩幸	198803 阿隅一将	197401 新井 清	197903 荒川健二
195319 荒木繁蔵	198018 有代 匡	197904 安藤 学	199001 飯塚 誠
200193 五十嵐幹治	196401 五十嵐貞章	198401 池田外充	198420 池本 正
199305 石津賢一	197004 石橋和史	198703 市原高史	194503 伊藤 彰
197302 伊藤公芳	195101 伊藤国彦	197327 伊藤正彦	197327 伊藤正彦
198605 稲熊宜之	195202 井上 昭	198809 井上誠二	200270 市古忠利
196807 今牧捷治	200204 上田政夫	194837 内田健治	197704 宇津木剛
196726 浦野紘平	194429 江上 明	199107 大久保博行	194531 大城教之
198301 大竹一宏	200287 大塚寛治	197105 大塚邦夫	197804 大野 昭
198813 大橋直樹	198613 大場陽子	195317 沖 和男	195702 尾島正男
194103 影山尚義	194634 桂 宏	199007 加藤秀夫	197909 加藤昌宏
200039 加藤六美	196924 門田和也	199111 兼清浩司	197516 加納立人
200106 上菌裕史	199008 神谷利夫	199113 川野直樹	195405 川本正一郎
198817 神田 肇	200305 岸岡 昭	200197 北沢章生	199313 北村 正
193904 北村友太郎	200301 金 昌三	194849 日下部中治	200089 熊代幸伸
200290 鯉沼秀臣	193706 耕山菊郎	194105 小西 猛	194209 小林通夫
200045 小松和蔵	195407 古丸 勇	199116 小宮隆行	194642 子安英次
198316 小山 孝	196207 近藤 保	197313 近藤良一	198410 佐伯 淳
197314 斎藤康行	195504 酒井利和	198006 酒部健一	193708 佐々木茂式
196714 佐々木忠男	197316 重野 剛	198714 島 裕和	197709 島 弘則
200104 正田義雄	199319 鈴木雅克	195318 須藤育雄	192803 住田隆一
198716 角野裕康	200205 瀬高信雄	199118 副島康志	198209 高木達雄
198915 高木保宏	199219 高田裕康	200244 高橋健太郎	200187 高橋俊郎
197514 多島 容	195007 巽 昭夫	199020 田中章裕	200234 田中清明
197914 田中弦一郎	198220 田辺 淳	198623 谷内俊之	199322 谷口武志
197236 種本 啓	198737 樽田誠一	197213 塚原修一	195409 塚本 宏
200164 土井孝吉	193806 友田正雄	197813 中尾泰昌	195913 中川真澄
196209 中口国雄	198512 中崎健志	200093 中村秀一	198919 中村博幸
195008 成瀬庸一	198724 西岡正雄	197519 西川直宏	196107 西川洋成
200250 西野 忠	198725 西村聡之	198021 西本直明	198922 二瓶靖和
195327 野木平八郎	195308 野口昭男	197219 蓮 秀樹	200217 長谷貞三
198728 早川 信	197815 端山 潔	194440 半谷哲男	199327 日置 毅
197714 広瀬 哲	194518 福井 博	200223 福富路子	200121 福与 寛
194918 藤村宗平	198628 舟窪 浩	199230 保坂憲一	198839 星 雄二
197920 細川寿郎	194316 堀部 芳	194547 増田久男	194821 升水政幸
194419 前沢秀憲	194723 松田 弘	195334 松本哲雄	198116 水野賢一
197818 宮内昌宏	200115 三宅通博	198929 宮崎広行	194219 毛利純一
196004 持田 滋	194425 茂木朝雄	197616 森 一剛	198519 八木健
195708 八木琢夫	194725 矢田部俊一	198417 柳田裕昭	194012 山崎俊雄
199333 山下裕久	196307 山根正之	195218 山本孝彰	196922 横山 武
198218 余語瑞和	198326 吉井 正	193811 吉武素水	195917 吉田正明
198932 脇谷尚樹	198120 渡辺太郎		

窯業同窓会 平成6年度収支報告

自 平成6年4月1日 ～ 至 平成7年3月31日

収入

前年度繰り越し金	107,805 円
懇親会会費	532,000 円
年会費・寄付金	410,000 円
銀行利子	497 円
<hr/>	
合計	1,050,302 円

支出

役員会・総会・懇親会関係経費	1,003,912 円
内訳 (税込み)	
案内状印刷・郵送費	160,273 円
総会・懇親会経費	424,927 円
同振込手数料	412 円
卒業50周年記念品代	310,000 円
同目録・梱包・送料	108,300 円
会員名簿管理関係アルバイト代	35,000 円
文房具等	3,548 円
次年度繰り越し金	7,842 円
<hr/>	
合計	1,050,302 円

平成6年度窯業同窓会年会費・寄付金納入者御芳名 (敬称略)

(平成6年4月1日 ～ 平成7年3月31日、金額のうち2,000円は年会費です)

30,000 円	194143 島岡達三		
20,000 円	194914 田中博一		
12,000 円	194623 太田千里		
10,000 円	192801 井出善弥	194704 遠藤幸雄	194412 渋谷益男
	194007 田上嘉秋	194126 竹沢義郎	194441 中山恒彦
	193910 福井 哲		193805 田賀井秀夫
8,000 円	194004 素木洋一		195411 原田賢
7,000 円	194619 森本孝治		
5,000 円	200222 浦部和順	200052 小坂丈予	194405 小川基次
	194408 影山静夫	194406 加藤欽一郎	195803 尾野幹也
	196007 木村脩七	194410 加藤政良	195003 菊地 央
	194812 利根川 洋	194911 佐野川 建	192805 角田秀男
	197023 貫井昭彦	194146 中澤三知彦	194440 半谷哲男
	195335 矢島一治男	194817 福浦雄飛	194421 増田 稔
4,000 円	200256 大野勝美	195314 安竹了和	194109 弘瀬庸之助
3,000 円	196602 井川博行	200300 岸岡 昭	197106 岡田 清
	193704 尾野勇雄	194505 石井峰郎	200189 大場立夫
	200184 鯉江七郎	1200061 加藤誠軌	199212 亀島欣一
	194612 鈴木弘茂	194141 小泉善之助	200197 北沢章生
	195409 塚本 宏	196608 大門正機	197607 篠崎和夫
	194873 向井敬一	195507 長谷川保利	194653 田中 司
2,000 円	194401 愛甲 昇	198313 安盛教雄	191025 水谷惟恭
	198630 荻原 隆	199104 井ノ下龍介	196511 吉村昌弘
	194209 小林通夫	198105 木枝暢夫	195702 尾島正男
	194005 白土一男	197623 坂井悦郎	195303 桑山則彦
	200114 松山城仁	19465 田口重郎	194855 柴山景介
		194871 三善清達	198928 町 徳海
			193810 吉田 格

窯業同窓会 平成7年度収支報告

自 平成7年4月1日 ～ 至 平成8年3月31日

収入

前年度繰り越し金	7,842 円
懇親会会費	413,000 円
年会費・寄付金	316,000 円
銀行利子	94 円
<hr/>	
合計	736,936 円

支出

役員会・総会・懇親会関係経費	586,450 円
内訳 (税込み)	
総会・懇親会経費	300,000 円
卒業50周年記念品代	286,450 円
(目録代・梱包代・送料含む)	
弔電・供花代	17,221 円
会員名簿管理関係アルバイト代	20,000 円
領収書代	741 円
次年度繰り越し金	112,524 円
<hr/>	
合計	736,936 円

平成7年度窯業同窓会年会費・寄付金納入者御芳名 (敬称略)

(平成7年4月1日～平成8年3月31日、金額のうち2,000円は年会費です)

30,000 円	194143 島岡達三		
22,000 円	194881 吉田一栄		
15,000 円	195803 尾野幹也		
13,000 円	200235 齋藤安俊	194212 境野照雄	
10,000 円	194007 田上嘉秋	194146 中澤三知彦	193507 水野茂樹
8,000 円	195105 山内尚隆		194619 森本孝治
7,000 円	194612 鈴木弘茂	195008 成瀬庸一	
5,000 円	200245 安保英司	194302 飯塚惟信	196301 井関孝善
	194325 川村久爾彦	195003 菊地 央	194704 遠藤幸雄
	194214 田村忠臣	194412 渋谷益男	194653 田中 司
3,000 円	96701 秋葉徳二	196621 安田榮一	
	194505 石井峰郎	194503 伊藤 彰	193602 宇野達路
	194506 梅田夏雄	197106 岡田 清	194406 加藤欽一郎
	200061 加藤誠軌	195210 酒井 亨	194911 佐野川 建
	194513 塩川 皓	197607 篠崎和夫	200298 柴田修一
	196513 高橋紘一郎	194213 田中廣吉	194310 田端精一
	195409 塚本 宏	194814 長岡為行	196306 中川順吉
	200246 中村義郎	193910 福井 哲	200233 丸茂文幸
	197025 水谷惟恭	195314 安竹了和	193810 吉田 格
	196511 吉村昌弘		
2,000 円	193805 田賀井秀夫	194524 渡辺 永	
		195212 田中貞夫	
		199133 湯本啓市	

大岡山地区

工学部無機材料工学科の組織と職員（平成8年11月）

講座名	教授	助教授	助手	技官・事務官
無機合成材料	水谷惟恭	篠崎和夫	舟窪 浩	桜井 修
結晶質材料	松尾陽太郎	鶴見敬章	大橋直樹	福富路子
非晶質材料	山根正之	柴田修一	矢野哲司	吉川英見
セラミックス原料	岡田 清	安盛敦雄	林 滋生	
材料加工学	大門正機	坂井悦郎	大場陽子	
機能性セラミックス	井関孝善		安田公一 宮崎広行	大沢栄也 ○篠原まみ子
材料工学基礎	福長 脩			
材料解析		広中清一郎		
共 通				松山勝美 ○赤平由紀子

○印は補佐員

原子炉工学研究所（無機材料関係）の組織と職員（平成8年11月）

部 門	教授	助教授	助手	技官・事務官
システム・安全工学		矢野豊彦		今井雅三

長津田地区

応用セラミックス研究所の組織と職員（平成8年11月）

部門名等	教授	助教授	助手	技官・事務官
セラミックス 機能部門	川副博司 澤岡 昭 鯉沼秀臣 山内尚雄 *Foertner M. Nicol *毛利 衛	伊藤 満 垣花真人 吉本 護 田村英樹	亀島欣一 稲熊宜之 川崎雅司 末松久幸	石山 修
セラミックス 解析部門	橋爪弘雄 阿竹 徹 近藤建一	佐々木 聡 石澤伸夫 細野秀雄	坂田修身 東條壯男 平井寿子	須田勝美
材料融合 システム部門	古村福次郎 和田 章 林 静雄	安部武雄 田中享二 篠原保二 *藤井 栄	山田貴博 黄 一華 香取慶一	
構造デザイン 研究センター	吉村昌弘 安田榮一 (選考中) *小林和夫	中川善兵衛 田邊靖博 (選考中)	八島正知 赤津 隆 榎本尚也	
工 場				石井 元 中屋美智子

*客員教官